

Проект створення сімейних ферм



за підтримки



Швеція

Sverige



УкрМілк
ІНВЕСТ

UCF

Ukrainian
Cooperative
Federation



сімейні
молочні
ферми



Проект сьогодні

Станом на
червень 2020 року
відкрито

34 СМФ

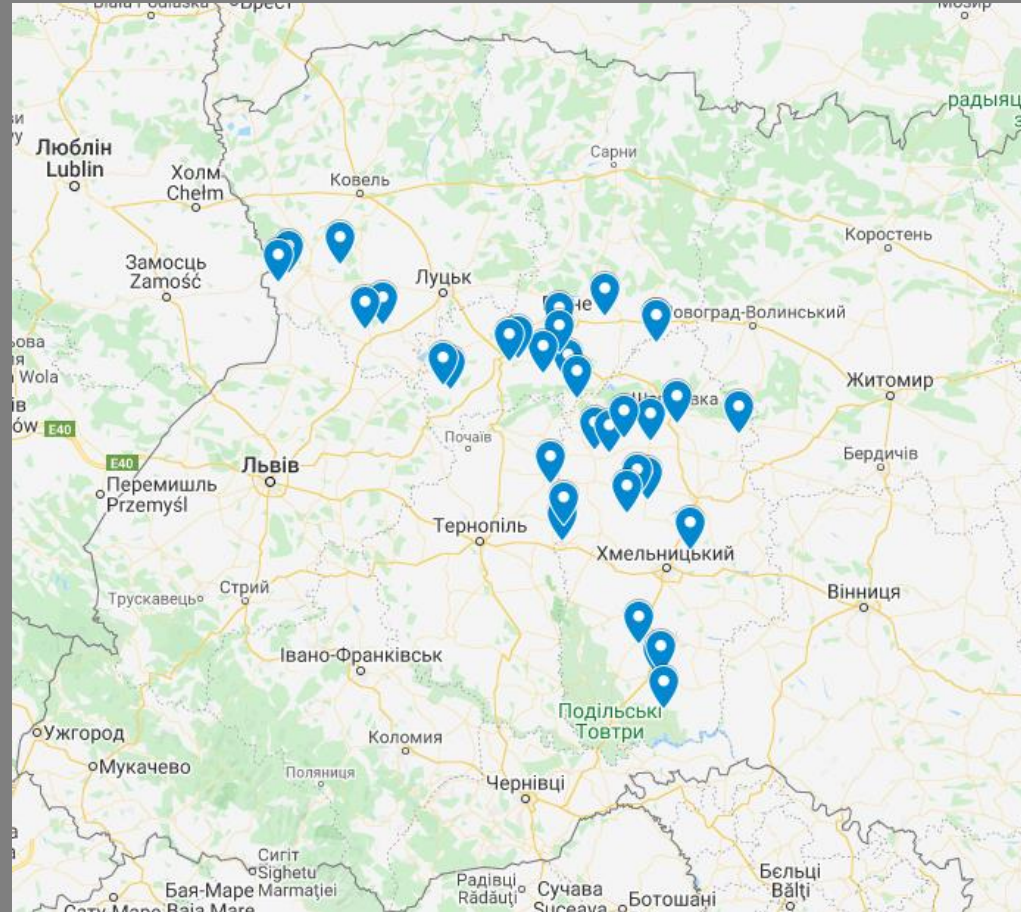


також

17 в процесі будівництва

40 кандидатів

210 заявок



Місія

- Протягом 2017 - 2026 рр. створити:
 - **100** кластерів сімейних молочних ферм, які охоплять всю Україну
 - **300** молочних обслуговуючих кооперативів
 - **5000** сімейних молочних ферм
 - **20 000** робочих місць
 - **150 000** голів ВРХ (~10% поголів'я в Україні)
 - **812 500 000** л/рік або **975 000** т/рік молока (~10% виробництва молока в Україні)
 - **6,3** млрд.грн інвестицій
 - **2,9** млрд.грн грн дотацій
 - Окупність СМФ до **4-х** років



Переваги

Для держави:

- Контроль якості
- Харчова та ветеринарна безпека
- Сплачені податки
- Новий сектор для кредитування
- Нові робочі місця

Для СМФ:

- Можливість для розширення
- Державні дотації
- Дешеві кредити
- Стабільне місце роботи

Для молочних підприємств:

- Створення сировинної бази
- Гарантований прогнозований об'єм молока
- Якість молока не нижче 1 гатунку



Хто ми?



Укрмількінвест (УМІ) – одне з найбільших молочних господарств Рівненщини

- *Понад 10 років успішного розвитку*
- *1500 поголів'я, з них 700 корів*
- *близько 1800 га землі*

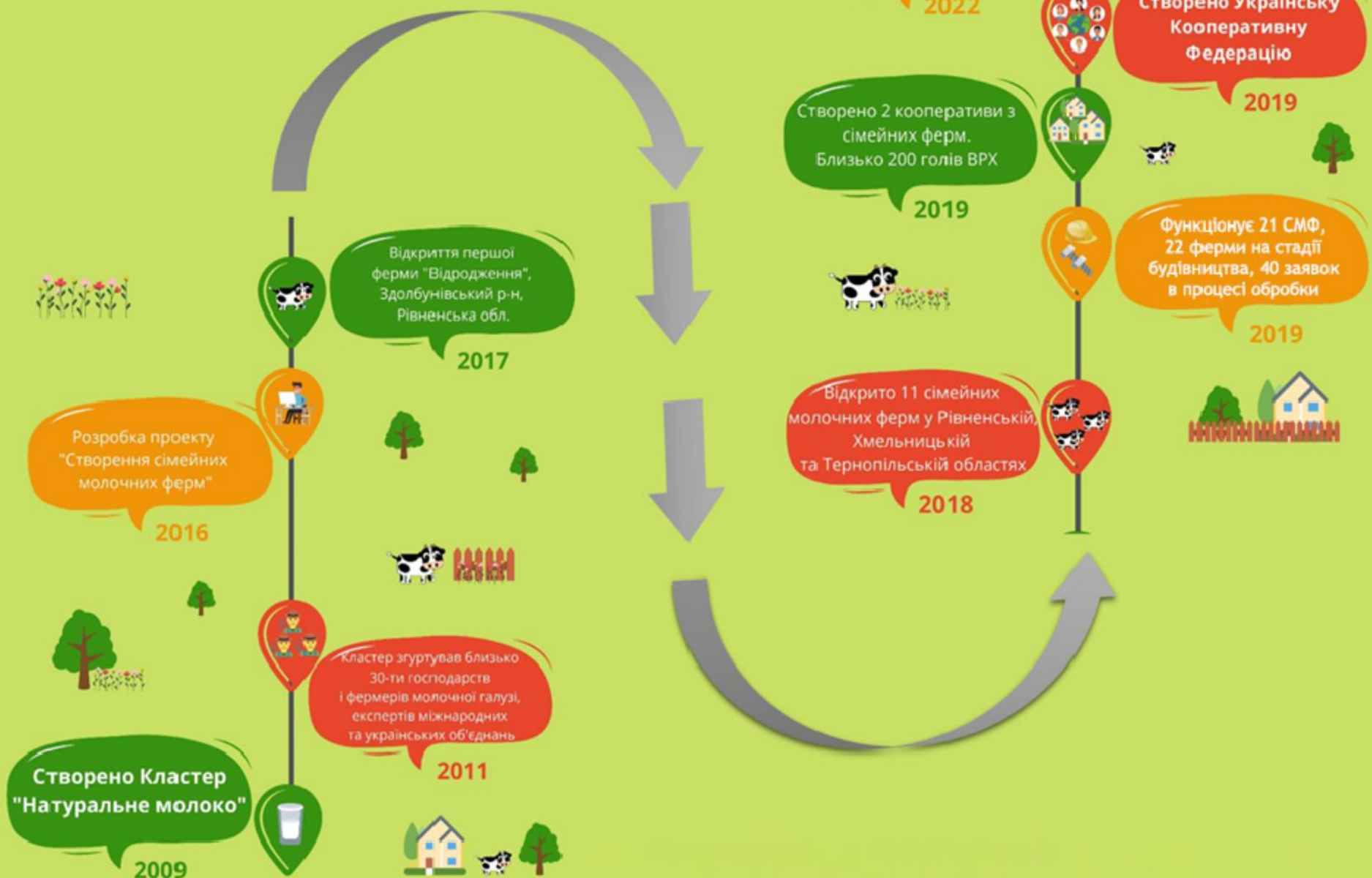
УМІ є засновником **Кластеру «Натуральне молоко»**, що об'єднує виробників молока Західного регіону

Українська кооперативна федерація – організація, яка підтримує створення сімейних молочних ферм в частині їхнього наступного щабелю розвитку – створення кооперативів



СІМЕЙНІ МОЛОЧНІ ФЕРМИ

ШЛЯХ ПРОЕКТУ



Перші відкриті ферми



Пузирьова Ірина

Рачин, Дубенський р-н

ферма «ПРОЛІСОК» на 10 ВРХ

16 липня 2018 р

Важливість проекту засвідчує

участь у відкритті СМФ

Надзвичайного і Повноважного Посла

Канади в Україні п.Романа Ващука

Никончук Наталія
Стара Мощаниця, Здолбунівський р-н
СМФ «ВІДРОДЖЕННЯ» на 10 ВРХ
29 листопада 2017 р.



Перші відкриті ферми: Хмельниччина



Сім'я Юрчуків

Топори, Ізяславський р-н
СМФ «Світанок»
19 вересня 2018 р.

Сім'я Гуменюків

Покощівка,
Ізяславський р-н
СМФ «Лісова пісня»
19 вересня 2018 р.



Перші відкриті ферми: Тернопільщина



Сім'я Безкоровайних

Токи, Підволочиський р-н
СМФ «Молочний двір»
15 жовтня 2019 р.

Сім'я Друзик

Оришківці, Ізяславський р-н
СМФ «Агромілк»
24 жовтня 2019 р.



Перші відкриті ферми: Волинь



Сім'я Панасюк

Рогожани, Володимир-Волинський р-н
СМФ «Стара хата»
25 жовтня 2019 р.

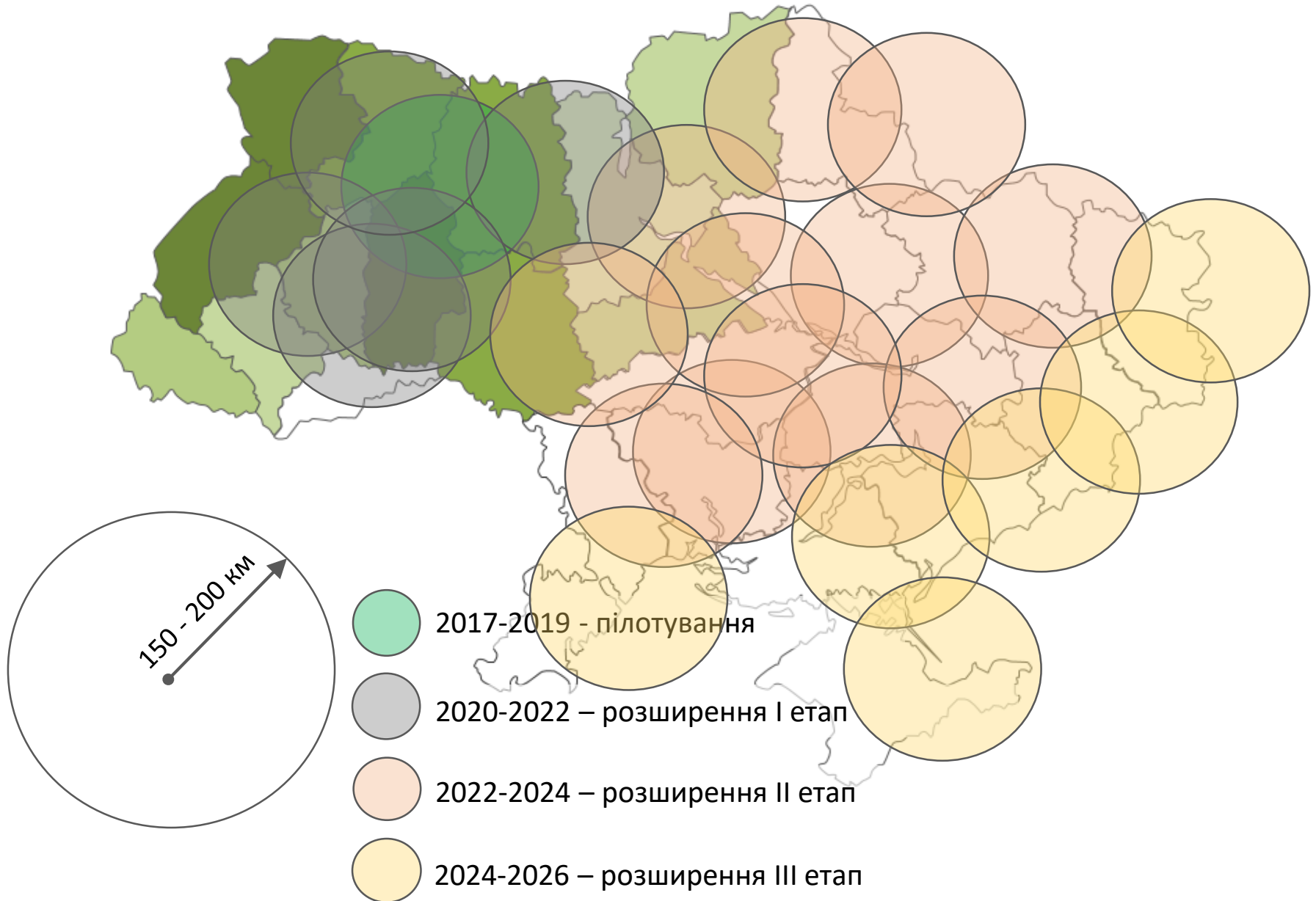
Сім'я Базюк

Хотячів, Володимир-Волинський р-н
СМФ «Молочна долина»
25 жовтня 2019 р.



Етапи розвитку проекту СМФ 2017-2026

схематичне зображення







РЕГІОНАЛЬНИЙ КЛАСТЕР

реплікова модель молочного бізнесу
на основі сімейних молочних ферм

за підтримки



UCF Ukrainian
Cooperative
Federation



сімейні
МОЛОЧНІ
ферми



Надій на корову - 5 500 л/рік

Ціна - 8 грн/л

30% виручки - на інші послуги

ПРИБУТОК

1,5 млн \$ - 1 рік

1 СМФ - 20 000 \$

~200 нових робочих місць

Вартість проєкту ~6 млн \$

Окупність - до 3-х років

Кооператив + ОТГ (об'єднані територіальні громади)



ЦЕНТРИ РОЗВИТКУ ГРОМАД

- розвиток території та зміцнення ОТГ;
- реалізація планів та підтвердження доцільності існування центру;

ДЕРЖАВА

- розвиток ОТГ;
- податки в бюджеті;
- створення робочих місць;
- скорочення відтоку сільського населення;
- політичний PR;

ВИРОБНИКИ ТЕХНІКИ

- збільшення обсягів продаж техніки та обладнання;

ЩО ОТРИМУЄ СТЕЙКХОЛДЕР?

LVBS

- розвиток спільноти та соціально відповідального бізнесу (бізнес-кейс);

КОМПАНІЇ EDUTAMENT

- продаж продукту;
- розкрутка бренду компанії;

БАНКИ

- збільшення кількості клієнтів;
- відсотки по кредитах;

СТРАХОВА КОМПАНІЯ

- дохід від страхування майна;
- потенційна клієнтська база;

УКФ

- проект як платформа кооперації в Україні та залучення додаткових членів в спілку;

ЦЕРКВА

- сталий розвиток громади;
- зміцнення добробуду пастви;

МОЛОКОЗАВОД

- якісна сировина, заміщення молока від населення II сорту,
- створення сітки СМФ в логістично вигідних районах заготівлі;
- зменшення собівартості готової продукції;
- зменшення залежності від агрохолдингових монополістів;
- лобювання дотацій, грантів, програм;

СМФ

- прибуток (від 1 млн. грн. на рік);
- власний бізнес;
- зміцнення родини;

УЧАСНИКИ

- дохід від консалтингових послуг

ДОНОРИ

- ефективне розпорядження грантами;
- підтримка стратегічного напрямку

ІНВЕТОР

- отримання доходу;
- можливий продаж частки;
- збільшення вартості частки в проекті;

БЛАГОДІЙНИЙ ФОНД

- розвиток репутації фонду на місцевих та міжнародному рівнях;



Як відкрити сімейну ферму?



- **Укрмілкінвест (УМІ):** одне з найбільших молочних господарств Рівненщини (1500 голів ВРХ, сучасні технології тваринництва)
- Засновник Кластеру «Натуральне молоко»



Кластер «Натуральне молоко»: форма консультаційної, організаційної та інформаційної взаємодії виробників молока західного регіону

3 ІСТОРІЇ ПРОЕКТУ

- листопад 2017 року: відкриття першої сімейної молочної ферми в с. Стара Мощаниця Здолбунівського району
- Відкриття сімейної ферми Пузирьових у с.Рачин Дубенського району відзначилося візитом посла Канади в Україні, що засвідчило публічне визнання важливості проекту
- У 2018 році до проекту приєдналась Хмельницька область де відкрили 5 сімейних ферм.
- У 2019 році приєдналось ще три області: Волинська, Тернопільська, Житомирська. Проект отримав грант від ПРООН в Україні та уряду Швеції в рамках "Посилене партнерство для сталого розвитку"
- На сьогодні проект діє в 6 областях України, до кінця 2022 року планується відкриття 1000 ферм.

ПРОСТИЙ АЛГОРИТМ

ВИ

виявляєте бажання відкрити СМФ та звертаєтесь до команди проекту

ретельно вивчає можливості та серйозність намірів кандидата

команда проекту

Окремі критерії оцінки

- Бажання і внутрішня згода родини;
- Наявність приміщення для утримання ВРХ, або земельної ділянки для будівництва ферми;
- Бажано: мати досвід в утриманні корів;
- Бажано: земля для кормів/випасу;
- Бажано: мінімальний набір с/г техніки;

родина стає учасником проекту

ПІДТРИМКА СМФ В МЕЖАХ ПРОЕКТУ

- Фінансова підтримка для відкриття ферми (будівельні роботи, обладнання);
- Надання коштів на купівлю ВРХ;
- Продаж кормів або технологічний супровід при заготівлі власних кормів;
- Повний технологічний супровід: консультативні, ветеринарні, зоотехнічні та інші послуги;
- Збір, охолодження та продаж молока;

АЛГОРИТМ НАДАННЯ ІНВЕСТИЦІЙ* (приклад)

ВИТРАТИ НА КОЖНІ 10 ГОЛІВ ВРХ (приклад)*

- **Будівельні роботи:** близько 50 тис. грн;
- **Обладнання:** 80 тис. грн;
- **ВРХ:** 10 голів на суму 220 тис. грн;

успішна робота ферми

ПОВЕРНЕННЯ КОШТІВ

- **Інвестиції в будівельні роботи** повертаються протягом 1 року від запуску ферми без відсотків;
- **Інвестиції в обладнання** - власник ферми повертає 50% наданих коштів протягом 4-х років рівними частинами, починаючи з 2-ого року співпраці, інші 50% - безповоротна допомога;
- **Інвестиції ВРХ** надаються з розрахунку 22 тис. грн на 1 голову з щорічним погашенням рівними частинами протягом 4-х років починаючи з 2-ого року співпраці;

*проект фінансує будівництво ферм від 30 ВРХ

Термін окупності ферми до 4 років

приклад

Ми в соціальних мережах



+380 (68) 206-33-96
+380 (67) 400-03-38



Залишити заявку

Головна Про проект Відкриття власної ферми Учасники проекту Події проекту Новини Контакти

Дорадництво
Купівля корів,нетелів
Продаж корів
Корисні матеріали

ЗАЛИШИТИ ЗАЯВКУ

Прізвище та ім'я

Номер телефону

Сімейні молочні ферми

З 2017 року на Рівненщині розпочато великий проект з розвитку молочного тваринництва на селі. Проект реалізується Кластером "Натуральне молоко", за підтримки ТОВ "УкрМілкінвест", та має всі перспективи стати одним з рушіїв розвитку сільської місцевості Західної України

Проект спрямований на розвиток молочного тваринництва шляхом допомоги у створенні сімейних молочних ферм та молочних кооперативів на їх основі.

Сайт СМФ

<http://smf.org.ua/>

YouTube

Search

Home Trending Subscriptions Library History Watch later Liked videos

Моя сімейна ферма

UkrMilk Invest

HOME VIDEOS PLAYLISTS CHANNELS DISCUSSION ABOUT

Uploads PLAY ALL

INTERESNE KANALI

TRK Dubno

На сімейній фермі у Рачині звучала французька 4:36

Сімейна ферма «з нуля» 64 views • 4 weeks ago

Успішна молочна ферма. Семинар у Миргороді 7:38

Фонд «Любть Україну» отримав грант від уряду... 33 views • 2 months ago

Наш канал в Youtube: «Моя Сімейна Ферма»

<https://www.youtube.com/channel/UChK1eo1-sROH1rXjrsxhm2w>

Сімейні молочні ферми

Роман Головна Створити

Сімейні молочні ферми @simejni.molochni.fermy

Головна

Світлина

Дописи

Відгуки

Інформація

Групи

Спільнота

Події

Вподобано

Відстекується

Поширити

Зателефонувати

Надіслати повідомлення

Світлина

Програма навчального освітнього «Якісна годівля корів»

Місце проведення: вул. Мира, 4а, м.Львів, Львівський р.н.

Бізнес-консультант в Dubno

Відчищено зараз

Сторінка в FB: «Сімейні молочні ферми»

<https://www.facebook.com/simejni.molochni.fermy/>

Кластер "Натуральне молоко"

Загальнодоступна група

Про групу

Дискусія

Чати

Оголошення

Учасники

Події

Відео

Світлина

Статистика групи

Модерувати групу

Якість групи

Шукати у групі

кластер Натуральне Молоко

Приєднався

Споівчення

Поширити

Більше

Допис

Світлина/Відео

Відео наживо

Більше

ГРУПА СТОРІНКИ

Сімейні молочні ферми

Подобавється 228 людям

Зателефонувати

Сторінка в FB: «Кластер Натуральне молоко»

<https://www.facebook.com/groups/1463746607050168/>



Контактні особи:

Чернієнко Сергій (керівник проекту): моб. 067 400 0338, Sergiy.Chernienko@gmail.com

Ірина Патик (координатор): моб. 068 206 3396, smf.patyk.iryna@gmail.com

Інна Сітарчук (контакт центр): моб. 096 7275037, smf.sitarchuk.inna@gmail.com



за підтримки



сімейні
молочні
ферми

